

PROWI PC-Anfrage

PROWI PC-Anfrage ist die Softwarelösung für Campingplätze. PROWI PC-Anfrage wurde entwickelt um die Aufwände für Administration und Verwaltung zu minimieren. Werbung ist wichtig. Daher haben Sie hier ein Werkzeug (Tool) mit dem Sie Werbebriefe, Werbemails, Prospekte, .. an Ihre Kunden versenden können und ganz nebenbei bauen Sie sich ein Datenbank mit Ihren eigenen Kundenstamm der Interessenten aus.

Hier eine Zusammenfassung der wichtigsten Funktionen von PROWI-PC-Anfrage:

- moderne MS-Windows-Anwendung mit übersichtlichen Fenstern
- einfachste Benutzerführung
- Datenbank wird als Tabelle dargestellt
- Erfassungsmaske
- lesen von Emails, übertragen in die übersichtliche Erfassungsmaske
- speichern der Daten aus der Erfassungsmaske in die Datenbank
- erzeugen eines Serienbriefes oder Serienmails mit den ausgewählten Interessenten aus der Datenbank

Systemvoraussetzungen

Das Programm **PROWI-PC-Anfrage** läuft nur auf Betriebssystemen der Firma Microsoft. Die Anfrage ist eine 32-bit Software, setzt daher mindestens Windows 2000 voraus. Rechner die mit Windows XP, Vista oder Windows 7 oder 8 ausgestattet sind, haben die ideale Voraussetzung für PROWI-PC-Anfrage. Auch arbeitet PROWI-PC-Anfrage problemlos mit den Serverversionen von Microsoft zusammen. Für Windowsspezialisten: PROWI-PC-Anfrage benutzt nur die Win.Api-Schnittstelle, und wird daher auch noch auf weiter entwickelten Windows-Betriebssystemen von Microsoft funktionieren, also eine Investition in die Zukunft.

Für den Onlineteil ist MS-Outlook ab 2010 und für die Serienbriefe MS-Word 2010 Voraussetzung.

Einfachste Handhabung und ein maximaler Bedienkomfort waren die Zielsetzungen bei der Entwicklung eines windowsbasierenden Anfragessystems für Campingplätze. Das Ergebnis ist PROWI-PC-Anfrage. Durch eine intuitive Benutzerführung ermöglicht PROWI PC-Anfrage Ihnen eine einfache Abwicklung vieler administrativer Aufgaben direkt von einem PC aus.

Wir wünschen Ihnen mit PROWI PC-Anfrage viel Spaß.

Hotline- und Servicenummern für Ihre Probleme und Fragen

Montag bis Freitag: 8.00 bis 18.00 Uhr

Samstag: 8.00 bis 16.00 Uhr

Hotline: 05262/3307

Fax: 05262/992404

eMail-Adresse: erichsen@prowi.net

Übersicht

The screenshot shows the PROWI Campingplatz-Software interface. At the top, there is a menu bar with 'Datei', 'Edit', 'Aktion', 'Ansicht', and 'Hilfe'. Below the menu is a toolbar with icons for Word, Excel, a red X, a scissors icon, a folder icon, a clipboard icon, an information icon, a document icon, a pencil icon, and a save icon. The main area is divided into three sections:


- 1. Datenbank (tabellarisch):** A table with columns 'Titel', 'Nachname', and 'Vorname'. The first row contains 'Herr', 'Erichsen', and 'Karl-Heinz'. The second row contains 'Firma', 'PROWI GmbH', and 'Karl-Heinz'.
- 2. Eingabemaske:** A form with fields for 'Name' and 'Wert'. The 'Name' field is filled with 'Herr', 'Erichsen', 'Karl-Heinz', 'Einke Nr. 4', '32399', 'Extetal', and 'info@campingpark-external.de'. The 'Wert' field contains a message: 'Wir schicken Ihnen gerne unser Prospekt vom Campingpark Extetal zu. Bitte füllen Sie einfach das Formular unten aus und klicken Sie einmal auf "Absenden". Das Prospekt kommt dann in den nächsten Tagen kostenlos mit der Post zu Ihnen.'
- 3. Email (Online gelesen):** A preview of an email with the following content: 'Anrede: Herr', 'Name: Erichsen', 'Vorname: Karl-Heinz', 'Strasse: Einke Nr. 4', 'Wohnort: 32399 Extetal', 'Mail: info@campingpark-external.de', 'Wuensche: Wir schicken Ihnen gerne unser Prospekt vom Campingpark E Datum: 23. Februar 2013', 'Zeit: 11:11:43', and 'Dies ist eine automatisch generierte Mail Bitte nicht darauf an'.

At the bottom of the window, there is a logo for 'PROWI GmbH' and the text 'PROWI Campingplatz-Software'. Below the logo, there is a paragraph of text: 'PROWI PC-Anmeldung ist bereits seit 1995 auf Campingplätzen im Einsatz und wurde im Laufe der Jahre ständig weiterentwickelt. Am Anfang stand nur die Idee, den Anmeldeblick durch ein Programm zu ersetzen und auf auf einen Bondrucker zu drucken. Nach und nach wurden immer mehr Funktionen hinzugefügt. Das Ergebnis ist PROWI PC-Anmeldung. Längst sind die Zeiten der Ausgabe auf einem Bondrucker vergessen, heute glänzt PROWI PC-Anmeldung mit einer ansprechenden Rechnung/Quittung. Ebenfalls gibt es seit neuestem einen Reservierungskalender, eine sehr übersichtliche Darstellung der Reservierungen und Belegungen ist entstanden. Durch die einfache intuitive Benutzerführung (wer mit Windows arbeiten kann, kann auch mit PROWI PC-Anmeldung arbeiten) sind Sie innerhalb kürzester Zeit mit allen Funktionen des Programmes vertraut.'

The status bar at the bottom left shows 'Bereit' and the bottom right shows 'NUM'.

1. Datenbank (tabellarisch)
2. Eingabemaske
3. Email (Online gelesen)
4. Werkzeugleiste

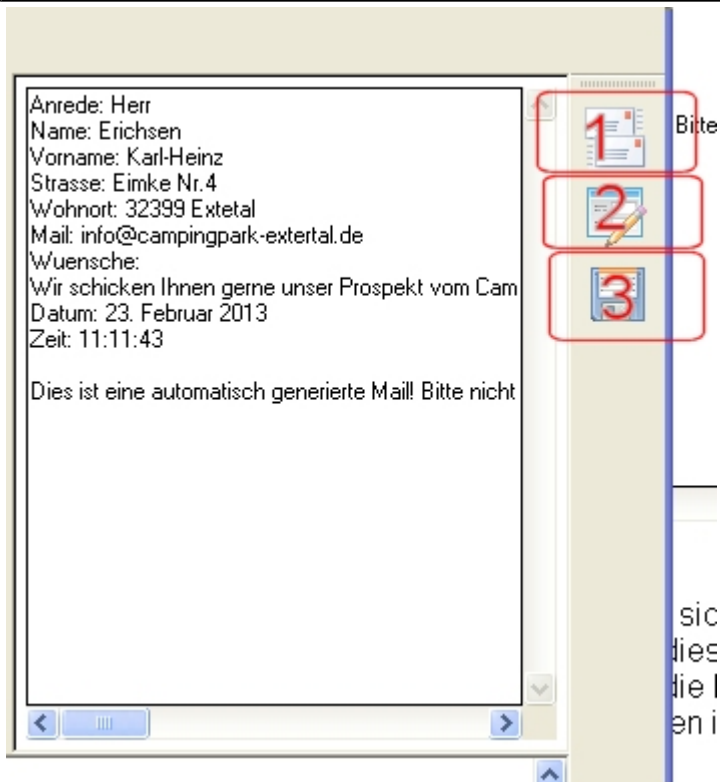
Adresse erfassen



Name	Wert
Titel	Herr
Nachname	Erichsen
Vorname	Karl-Heinz
Straße/Nr.	Einke Nr.4
Postleitzahl	32399
Wohnort	Extetal
Land	
Email	info@campingpark-extetal.de
Wünsche	Wir schicken Ihnen gerne unser Prospekt vom Campingpark Extetal zu. Bitte füllen Sie einfach das Formular unten aus und klicken Sie einmal auf "Absenden". Das Prospekt kommt dann in den nächsten Tagen kostenlos mit der Post zu Ihnen.

Im mittleren Bereich des Programmfensters befindet sich die Eingabemaske. Füllen Sie die Daten entsprechend aus, oder übertragen Sie die Felder aus der Email. Klicken Sie auf Speichern(1), die Daten aus der Eingabemaske werden in die Datenbank übernommen.

Email lesen




Im rechten Bereich des Programmfensters befindet sich das Email-Feld. Klicken Sie auf Lesen (1), es wird die nächste ungelesene Email aus Outlook in diesen Bereich übertragen. Klicken Sie auf Übertragen(2), die Email wird entsprechend der Vorgaben in die Eingabemaske übertragen. Klicken Sie auf Speichern(3), die Daten aus der Eingabemaske werden in die Datenbank übernommen.

Datenbank

Titel	Nachname	Vorname	Strasse Nr	Postleitzahl	Wohnort	Land	Email	Wünsche	Erstellt	Geändert
Herr	Hindrichsen	Xing	Im Jahn 10/11 15	42099	Wermelskirchen		hindrichsen.xing@t-online.de	Wir spielen mit zwei	27.02.2013	27.02.2013
Herr	Altenhöfer	Stefan	Im Pöschel 100	48683	Coesfeld		altenhoefer@posteo.de	Wir haben einen	26.02.2013	27.02.2013
Herr	Bräuninger	Wolfgang	Im Jahn 10/11	42099	Wermelskirchen		braeuninger.wolfgang@t-online.de	Wir haben einen	26.02.2013	26.02.2013
Frau	Schäfers	Wolfgang	Waldschmidt 10/11	42099	Wermelskirchen		schaefer.wolfgang@t-online.de		26.02.2013	26.02.2013
Frau	Olmetz	Wolfgang	Am Poppenweg 7	41771	Wettling		olmetz.wolfgang@posteo.de	Wir haben einen	26.02.2013	26.02.2013
Herr	Braun	Wolfgang	Am Jahnweg 10	42099	Wermelskirchen		braun.wolfgang@t-online.de		26.02.2013	26.02.2013
Herr	Mattmann	Frank	Im Jahnweg 10	42099	Wermelskirchen		mattmann.frank@t-online.de	Wir haben einen	26.02.2013	26.02.2013
Herr	Hilbert	Frank	Im Jahnweg 10	42099	Wermelskirchen		hilbert.frank@t-online.de		26.02.2013	26.02.2013
Herr	Vielmann	Frank	Im Jahnweg 10	42099	Wermelskirchen		vielmann.frank@t-online.de	Wir haben einen	26.02.2013	26.02.2013
Frau	Dir	Frank	Im Jahnweg 10	42099	Wermelskirchen		dir.frank@t-online.de		26.02.2013	26.02.2013
Herr	Hilbert	Frank	Im Jahnweg 10	42099	Wermelskirchen		hilbert.frank@t-online.de	Wir haben einen	26.02.2013	26.02.2013
Frau	Schäfers	Wolfgang	Waldschmidt 10/11	42099	Wermelskirchen		schaefer.wolfgang@t-online.de		26.02.2013	26.02.2013
Frau	Hilbert	Frank	Im Jahnweg 10	42099	Wermelskirchen		hilbert.frank@t-online.de	Wir haben einen	26.02.2013	26.02.2013

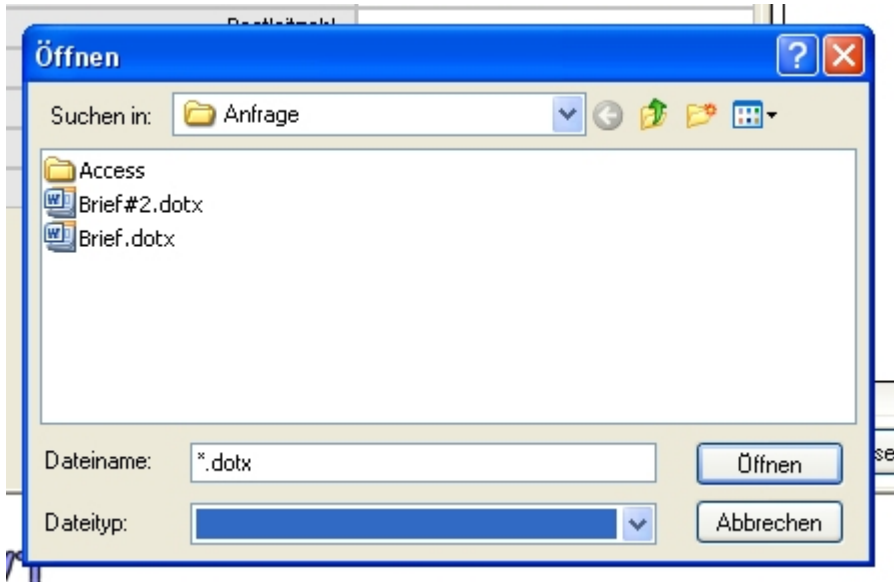
Im linken Bereich des Programmfensters befindet sich die Datenbank. Doppel-Klicken Sie auf eine Zeile, die Daten werden in die Eingabemaske übertragen. Hier können Sie die Felder korrigieren.

Klicken Sie auf speichern, die Daten werden wieder in die Datenbank gespeichert. Klicken Sie auf eine Spaltenüberschrift, die Datenbank wird nach dieser Spalte sortiert. Klicken Sie auf , der markierte Satz wird aus der Datenbank gelöscht.

Brief über Word erzeugen



Linksoben im Bereich des Programmfensters befindet sich die Werkzeugleiste. Markieren Sie eine oder mehrere Zeilen in der Datenbank und klicken Sie auf Word, folgender Dialog erscheint:



Hier können Sie Ihre Word-Vorlage auswählen. Klicken Sie auf Öffnen, Word startet und zeigt die erzeugten Briefe an.

Folgend Felder in der Word-Vorlage werden mit den Daten aus der Datenbank gefüllt:

Feldname Datenbank Spalte

[Titel]	Titel
[Vorname]	Vorname
[Name]	Nachname
[Straße]	Strasse Nr
[PLZ]	Postleitzahl
[Ort]	Wohnort
[Anrede]	Wenn Titel Herr --> Sehr geehrter Herr, Wenn Titel Frau --> Sehr geehrte Frau Sonst --> Sehr geehrte Familie

Camping Himmlicher



Camping Himmlicher Frieden • Straße 99 • 12345 Sandburg

[Titel]

[Vorname] [Name]

[Straße]

[PLZ] [Ort]

Camping Himmlicher
Frieden
Straße 99
12345 Sandburg
Tel 04711-7707
Fax 04711-772404

Extertal, den 1. März 2013

[Anrede] [Name],

vielen Dank für Ihr **Interesse** und Ihre **Anfrage**, gerne senden wir Ihnen unser Prospekt zu.

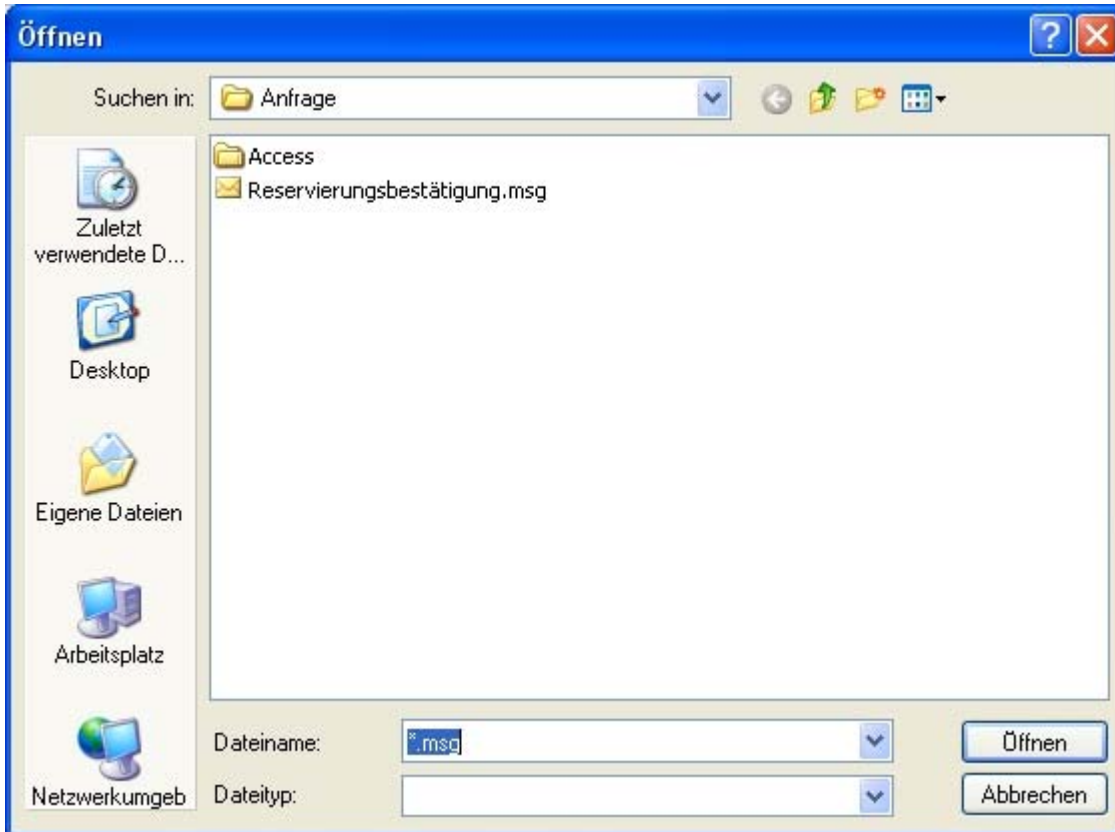
Auch für das Jahr 2004 haben wir wieder günstige Preise in der Vor- und Nachsaison. Bitte beachten Sie die Rückseite der Preisliste. Weiterhin gelten unsere günstigen Tagespreise, die Sie der beiliegenden Preisliste entnehmen können. Die Reservierung ist für Sie weiterhin kostenlos. In der Hauptsaison können wir

Beispiel einer Word-Vorlage

Email über Outlook erzeugen



Linksoben im Bereich des Programmfensters befindet sich die Werkzeugleiste. Markieren Sie eine oder mehrere Zeilen in der Datenbank und klicken Sie auf Outlook, folgender Dialog erscheint:



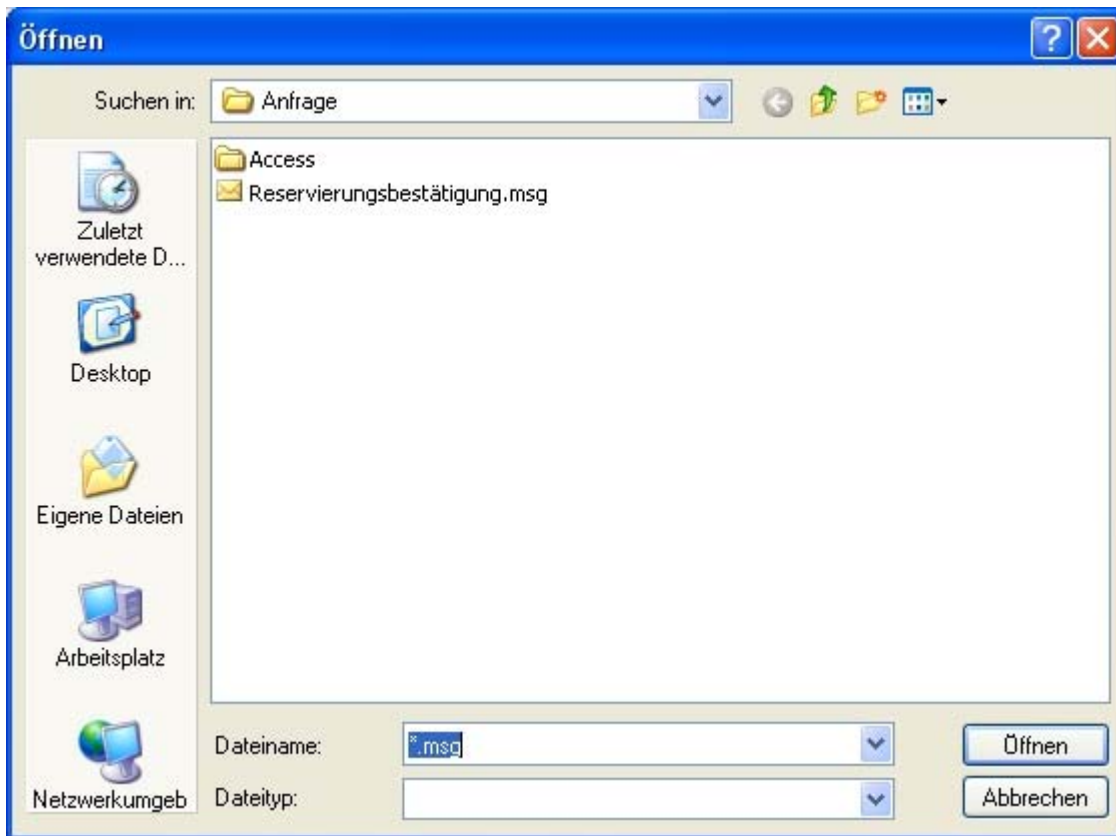
Hier können Sie Ihre Outlook-Vorlage auswählen. Klicken Sie auf Öffnen, Outlook startet und zeigt die erzeugten Briefe an.

Folgend Felder in der Outlook-Vorlage werden mit den Daten aus der Datenbank gefüllt:

Feldname Datenbank Spalte

[Titel] Titel

[Name] Nachname

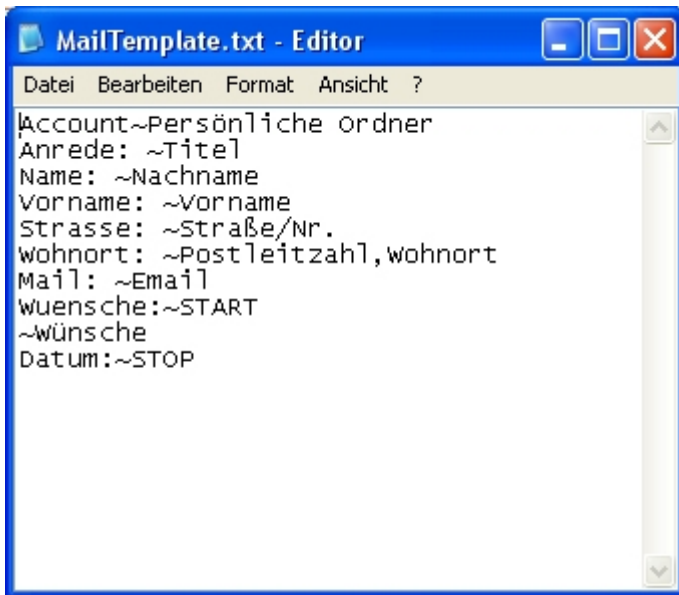


Beispiel einer Outlook-Vorlage

Achtung wenn Sie Outlook 2010 verwenden, sollten Sie Hotfix kb2596485 von Microsoft installieren, damit Ihre Email richtig beim Empfänger dargestellt wird. Weitere Informationen unter <http://support.microsoft.com/kb/2596485/de> .

Email zerlegen

Damit die Email in die Eingabemaske übertragen werden kann, muss sie zerlegt werden. Diese Zerlegung wird mit Hilfe der Textdatei "MailTemplate.txt". Nachfolgend ein Beispiel dieser Textdatei:



```
MailTemplate.txt - Editor
Datei Bearbeiten Format Ansicht ?
Account~Persönliche Ordner
Anrede: ~Titel
Name: ~Nachname
Vorname: ~Vorname
Strasse: ~Straße/Nr.
Wohnort: ~Postleitzahl, Wohnort
Mail: ~Email
Wuensche:~START
~Wünsche
Datum:~STOP
```

Diese Textdatei wird sequentiell abgearbeitet. Vor dem ~ steht der Suchtext, danach der Feldname der Eingabemaske. Die erste Zeile hat eine besondere Funktion, hier wird der Account (Emailkonto) zu geordnet. Im Beispiel sollen die Emails aus dem "Persönliche Ordner" gelesen werden.

Als nächstes haben wir eine Mail die zerlegt werden soll:

Prospektanforderung

Campingpark Extetal <erichsen@prowi.net>

Gesendet: So 03.03.2013 03:36

An: erichsen@prowi.net

Anrede: Herr
Name: Erichsen
Vorname: Karl-Heinz
Strasse: Eimke 4
Wohnort: 32399 Extetal
Mail: erichsen@prowi.net
Wuensche:
Ich bin besonders an wandern interessiert
Datum: 3. März 2013
Zeit: 3:35:35

Dies ist eine automatisch generierte Mail! Bitte nicht darauf antworten.

Suchtext	Feldname	Ergebnis
Anrede:	Titel	Herr

Name: Nachname Erichsen
 Vorname: Vorname Karl-Heinz
 Strasse Straße Nr Einke 4
 Wohnort Postleitzahl, Wohnort 32399 Extetal
 Mail: Email erichsen@prowi.net
 Wuensche: START
 Wünsche Ich bin besonders an wandern interessiert
 Datum: Stop

Name	Wert
Titel	Herr
Nachname	Erichsen
Vorname	Karl-Heinz
Straße/Nr.	Einke 4
Postleitzahl	32399
Wohnort	Extetal
Land	
Email	erichsen@prowi.net
Wünsche	Ich bin besonders an wandern interessiert